



CASA YELA

SIMPLE LIFE

PUERTOESCONDIDO, OAXACA.

BY

ESTUDIO ZERO



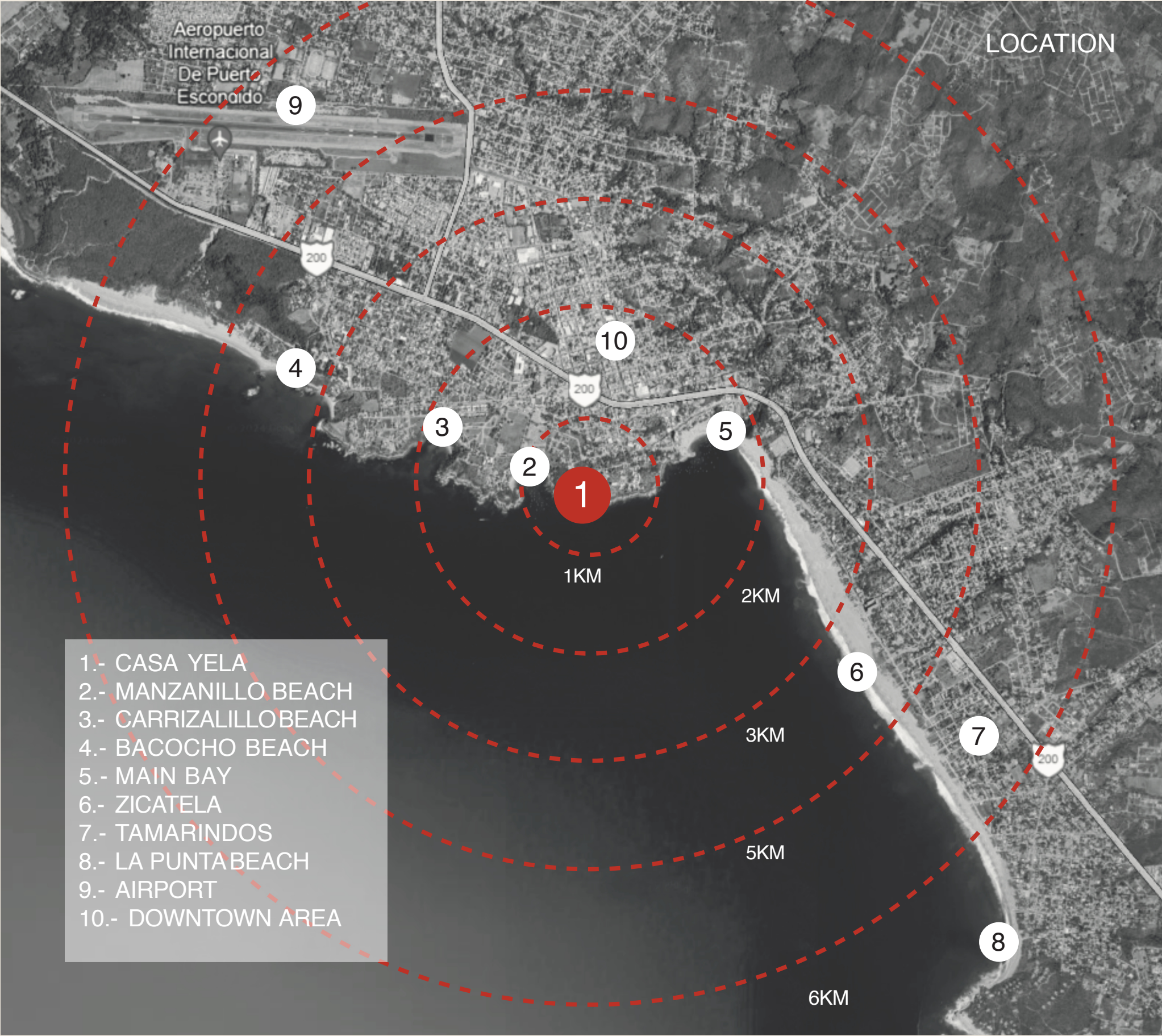
Casa Yela significa "alegría". Nos recuerda la importancia de celebrar la vida y disfrutar de los momentos de felicidad que nos brinda.

Bienvenido al Paraíso: Descubra la Belleza de Puerto Escondido, Oaxaca

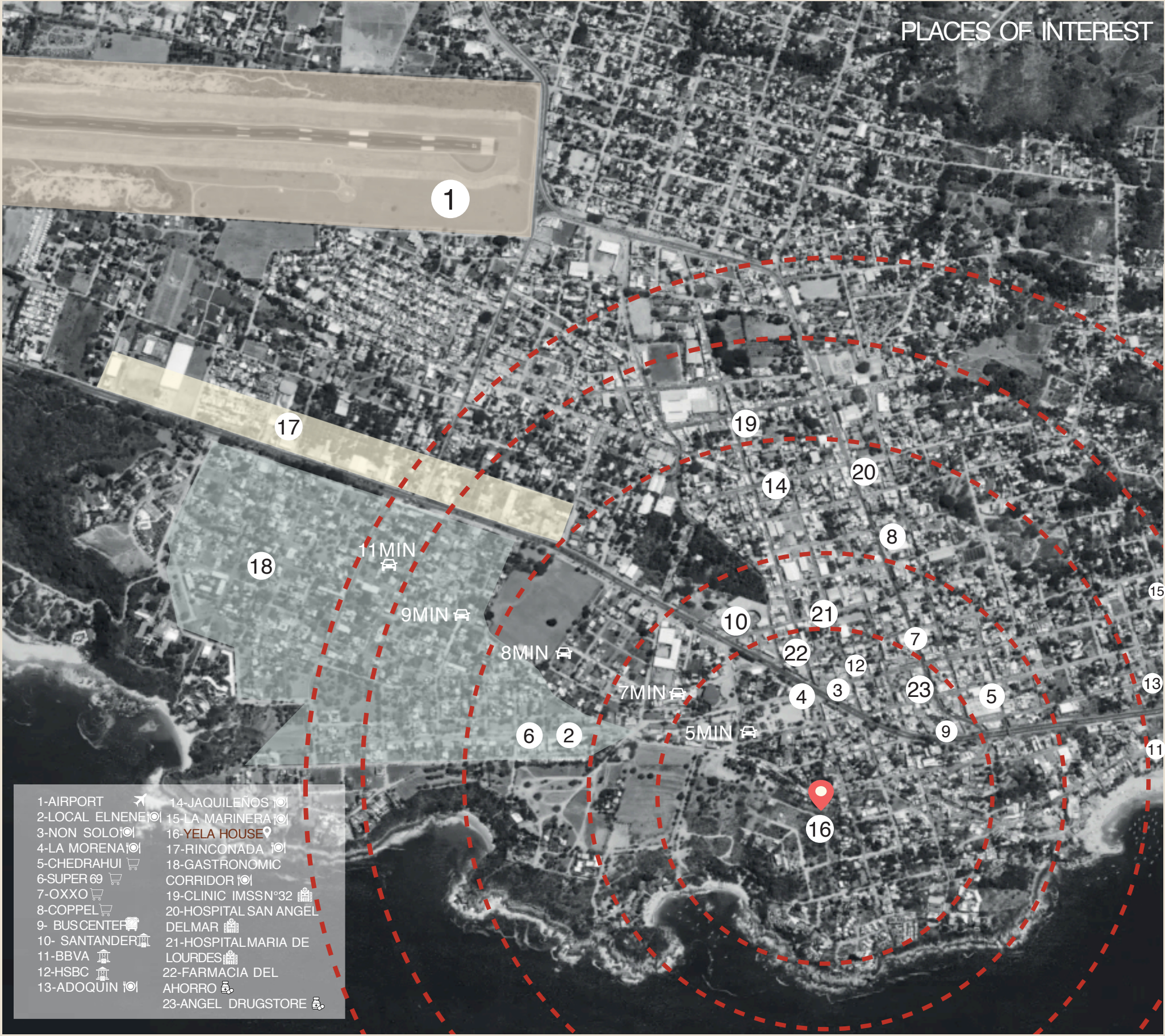
Enclavado en las pintorescas costas del Océano Pacífico, Puerto Escondido, Oaxaca, cautiva con sus tranquilas playas, su vibrante cultura y su encanto inigualable. Al explorar esta joya costera, quedará encantado con su belleza natural y cautivado por su ambiente relajado.

En este folleto, lo invitamos a embarcarse en un viaje para descubrir por qué Puerto Escondido y Casa Yela no son solo un destino, sino un estilo de vida en el que vale la pena invertir. Desde playas prístinas hasta comunidades prósperas, comprar un condominio en Casa Yela es la mejor oportunidad para quienes buscan un trocito de paraíso.





PLACES OF INTEREST





CASA YELA

1

MANZANILLO BEACH

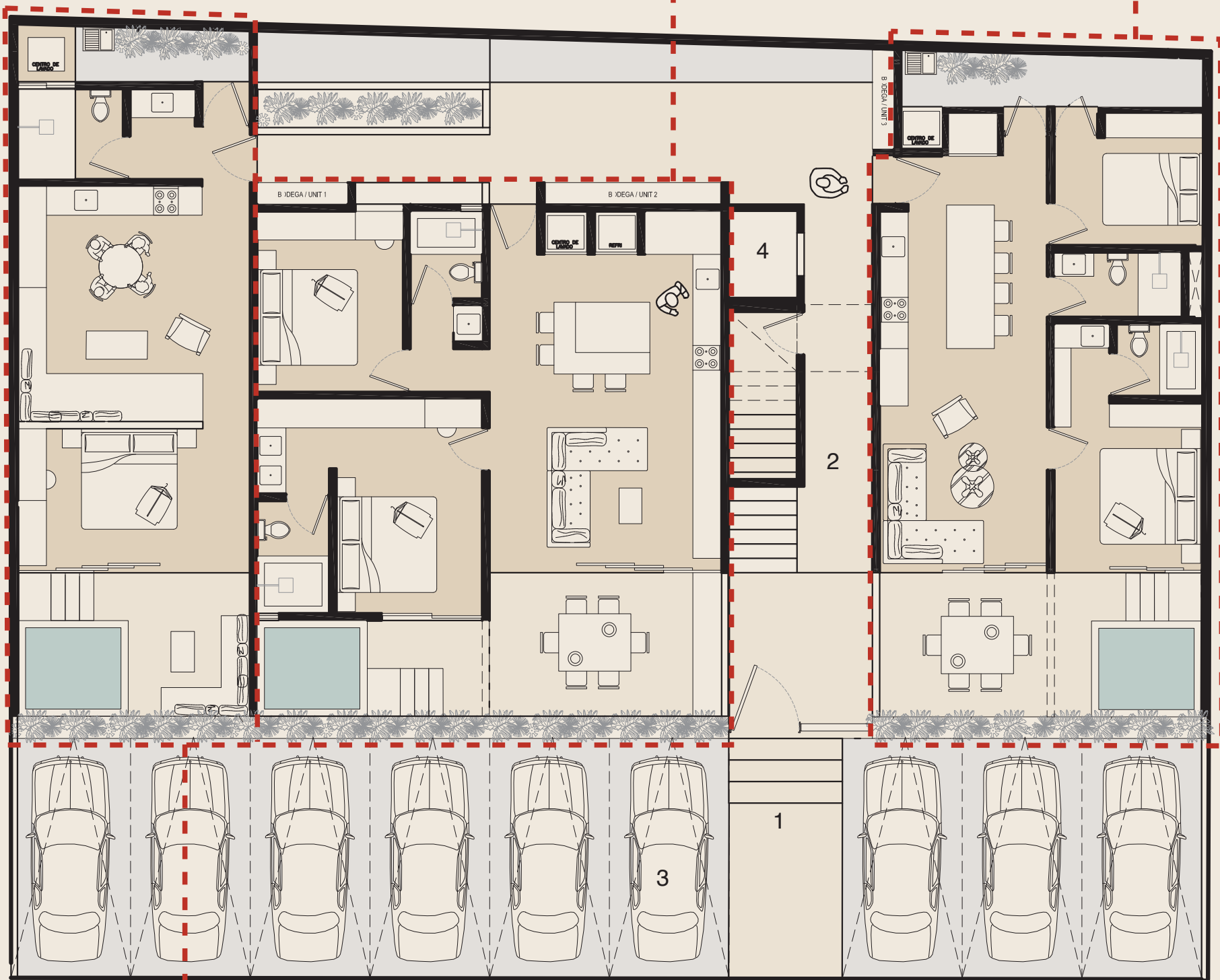
Ventajas del edificio

- Estacionamiento
- Elevador
- Condo alberca privada
- Piscina en área común
- Gym
- Terraza con vistas al mar
- Vista al mar segundo nivel
- Acceso remoto digital
- Instalaciones independientes
- Régimen de condominio
- Escritura pública

Planta baja / 3 Unidades

106.50m2 - 2 habitaciones

101.50m2 - 2 habitaciones



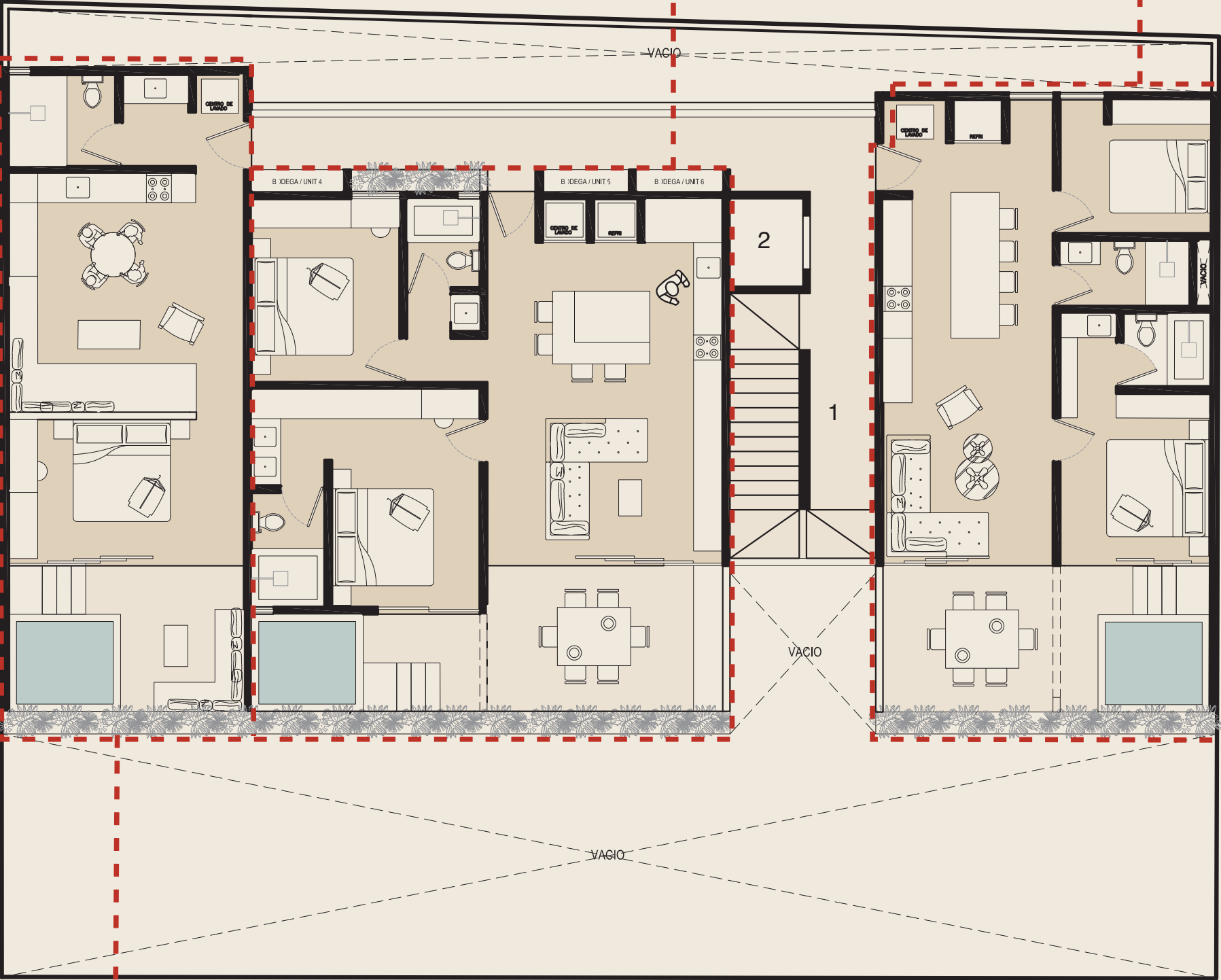
76.19m2 - 1 habitación

- 1.- Acceso principal
- 2.- Estacionamiento
- 3.- Escaleras
- 4.- Elevador

Nivel 1& 2/ 3 Unidades

93.49m2 - 2 habitaciones

106.50m2 - 2 habitaciones



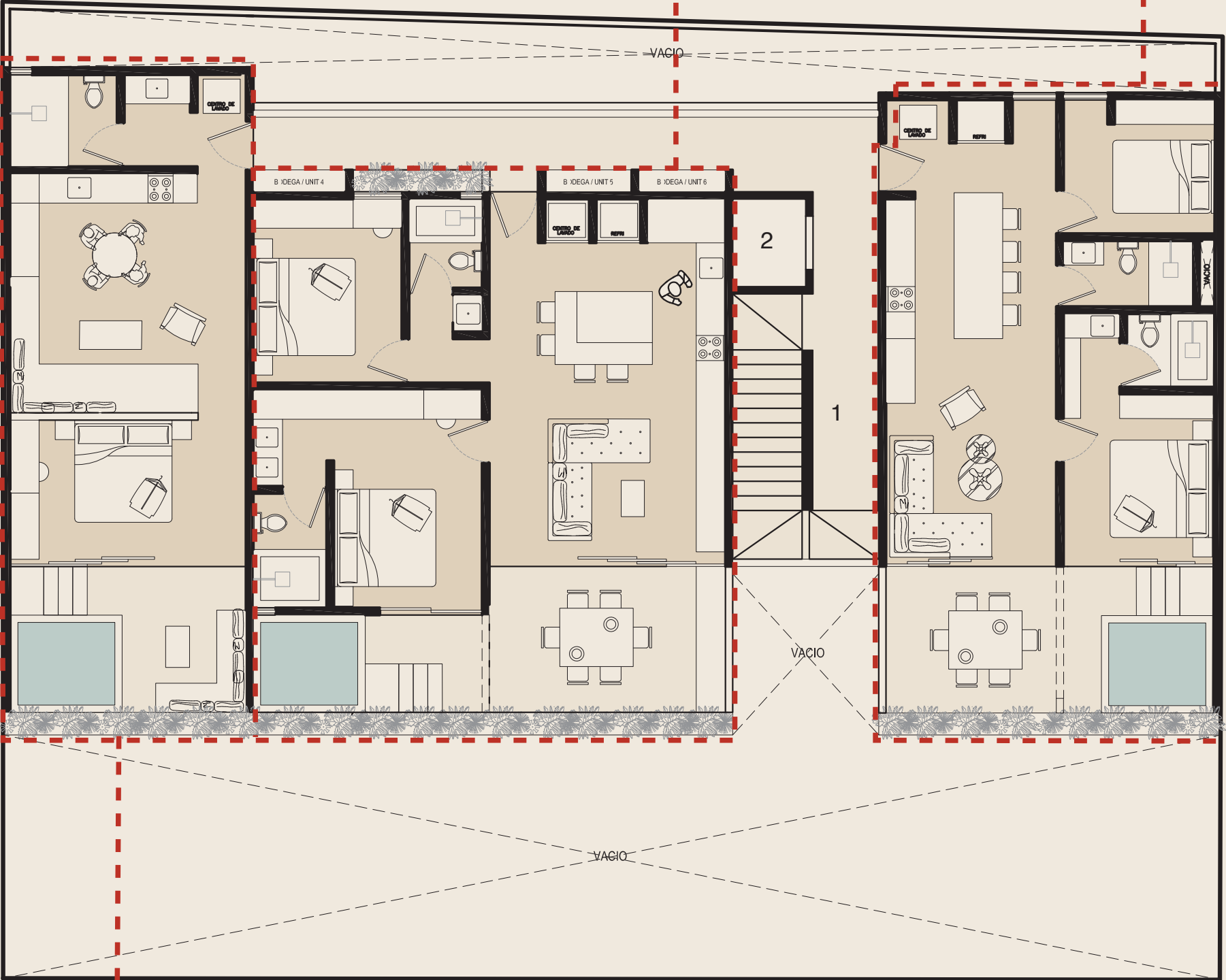
69.82m2 - 1 habitación

- 1.- Escaleras
- 2.- Elevador

Nivel 2/ 3 Unidades

93.49m2 - 2 habitaciones

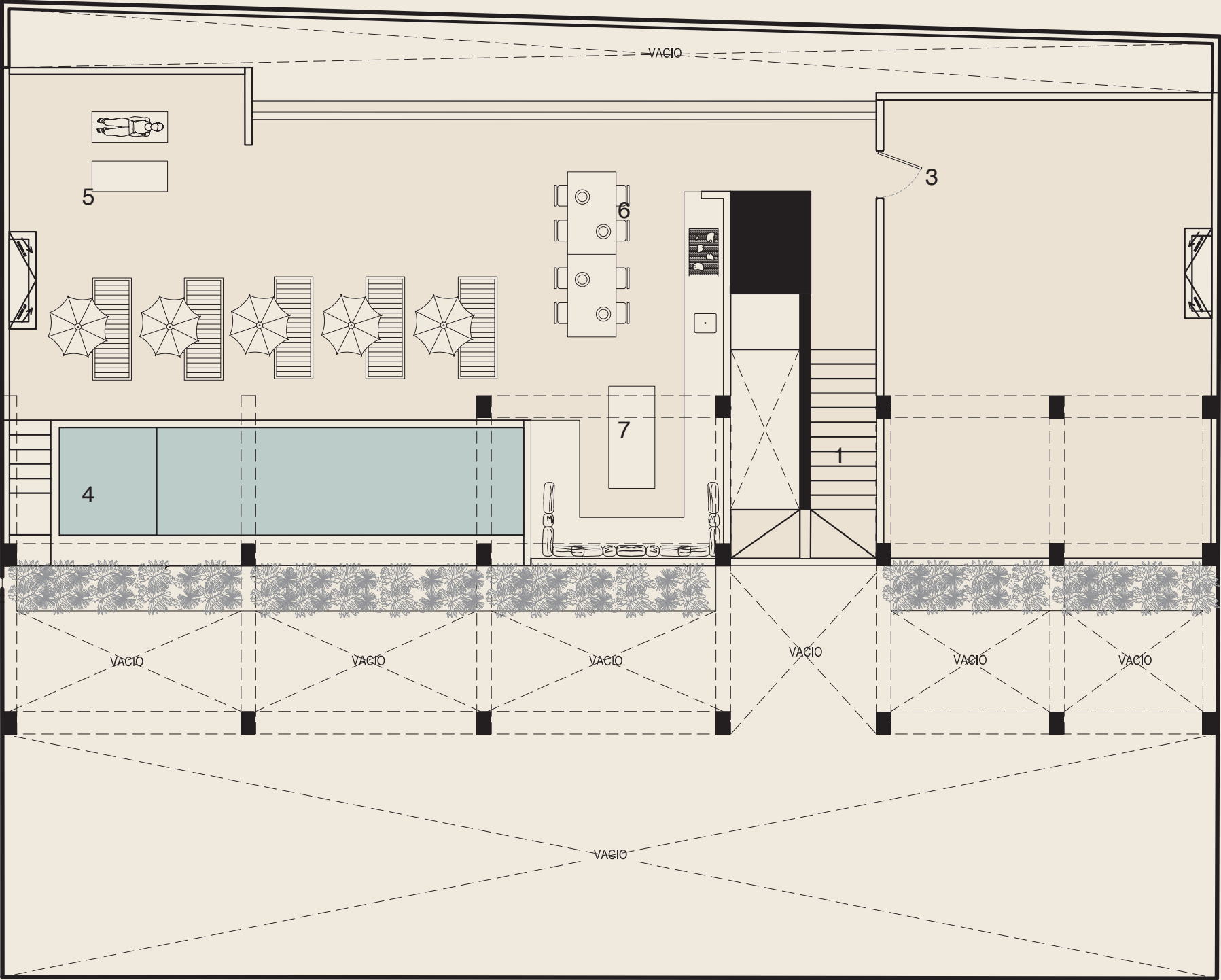
106.50m2 - 2 habitaciones



69.82m2 - 1 habitación

- 1.- Escaleras
- 2.- Elevador

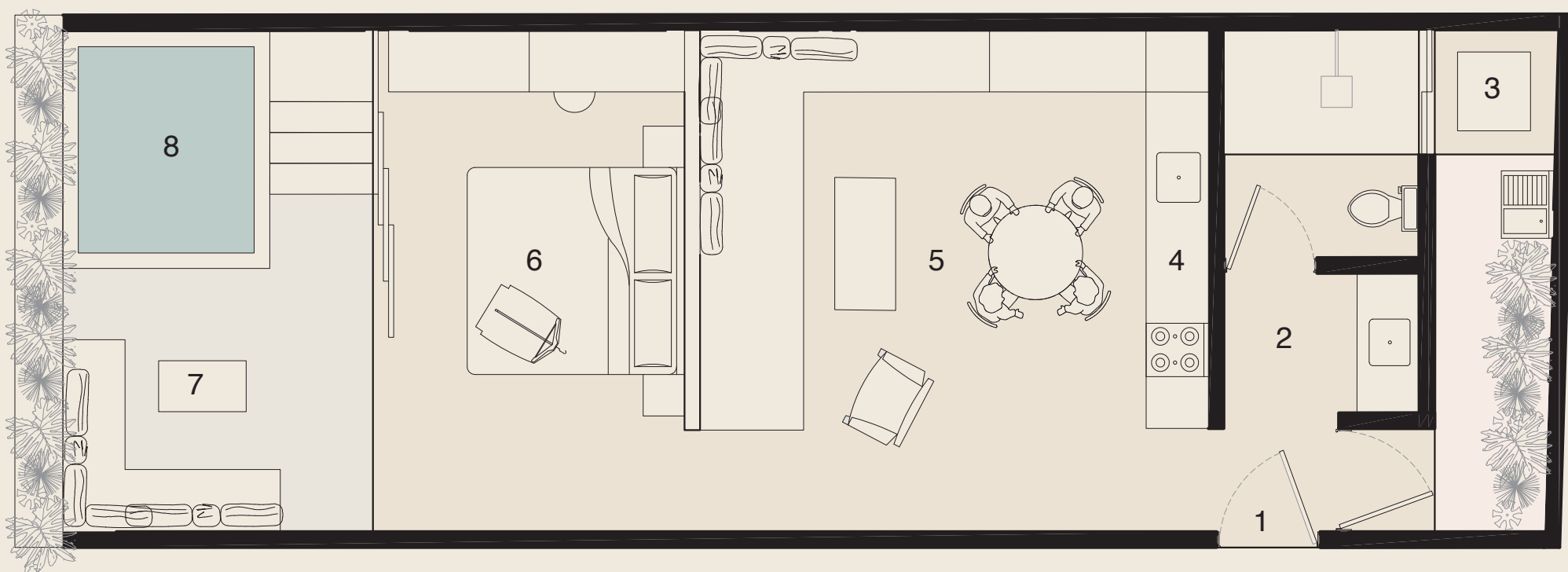
Roof top



- 1.- Escaleras
- 2.- Servicios
- 3.- Alberca
- 4.- Gym Exterior

- 6.-Área de asadores
- 7.- Área de descanso





- 1.- Acceso
- 2.- Baño
- 3.- Lavandería
- 4.- Cocina
- 5.- Dinning - Living
- 6.- Habitación
- 7.- Terraza
- 8.- Alberca privada

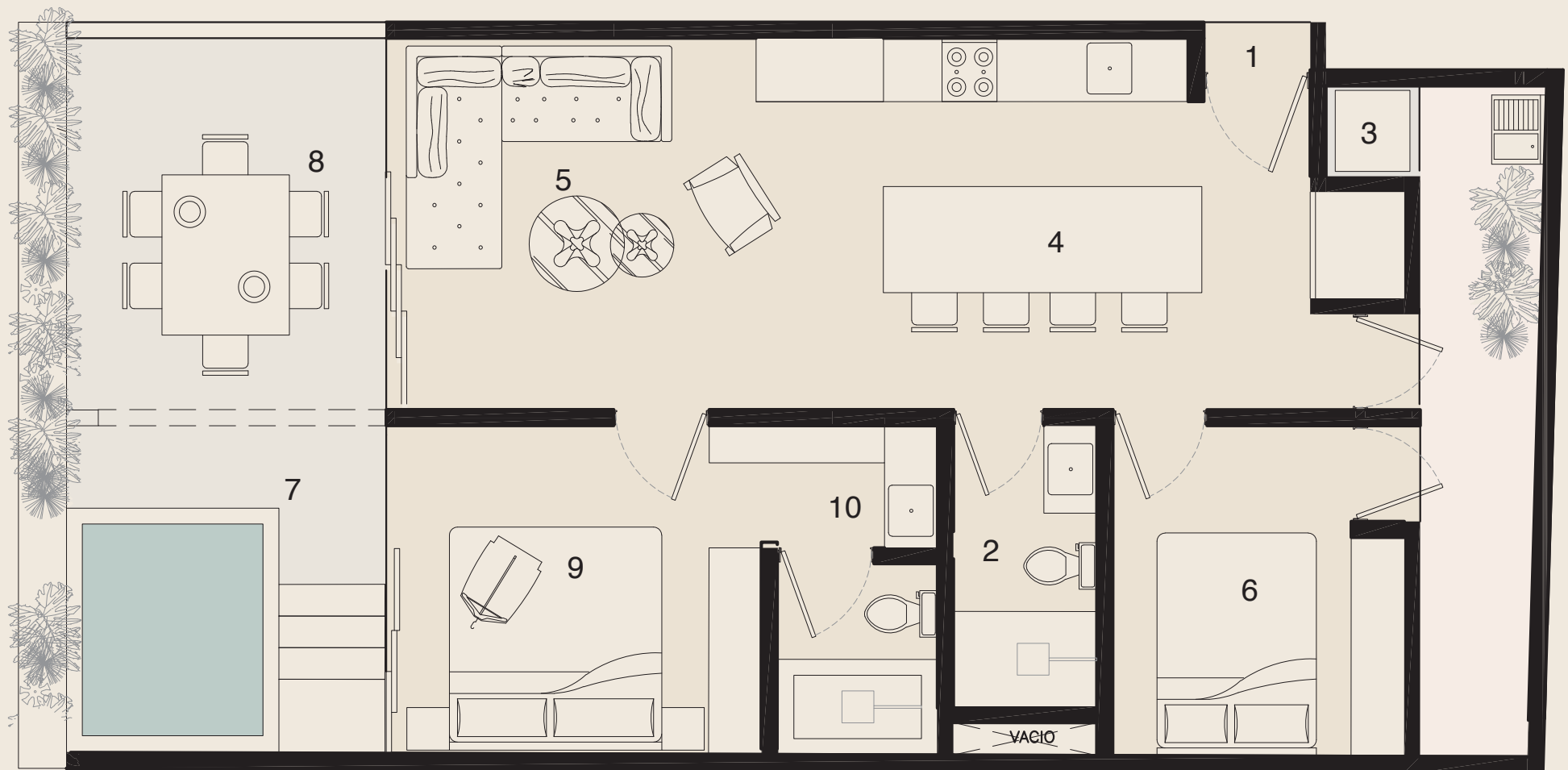
Unidad 1
76.19 m2 / 818.06 ft2



Unidad 2 106.50 m2 / 1140.97 ft2

- 1.- Acceso
- 2.- Baño
- 3.- Lavandería
- 4.- Cocina - Dinning
- 5.- Living
- 6.- Habitación
- 7.- Terraza
- 8.- Alberca privada
- 9.- habitación principal
- 10.- Walk in closet & Baño

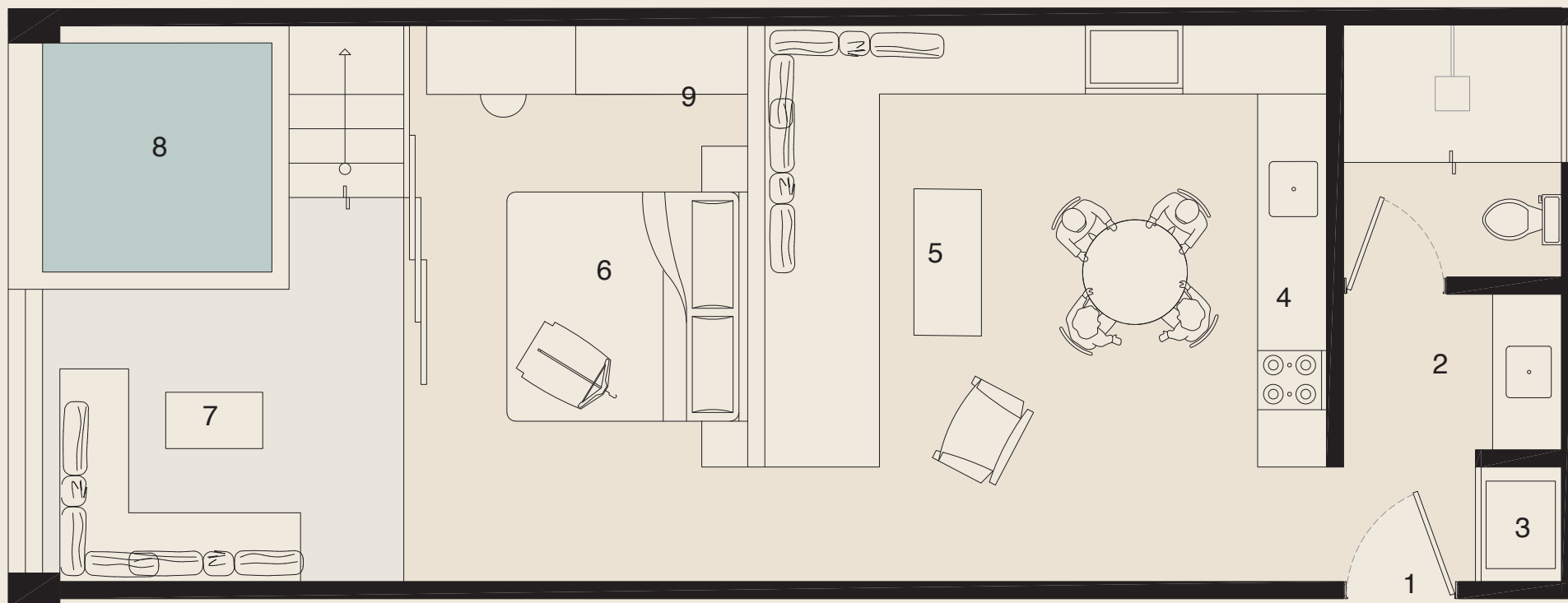




- 1.- Acceso
- 2.- Baño
- 3.- Lavandería
- 4.- Cocina
- 5.- Dinning - Living

- 6.- Habitación
- 7.- Terraza
- 8.- Alberca privada
- 9.- Habitación principal
- 10.- Walk in closet & Baño

Unidad 3
101.50 m2 / 1087.16 ft2



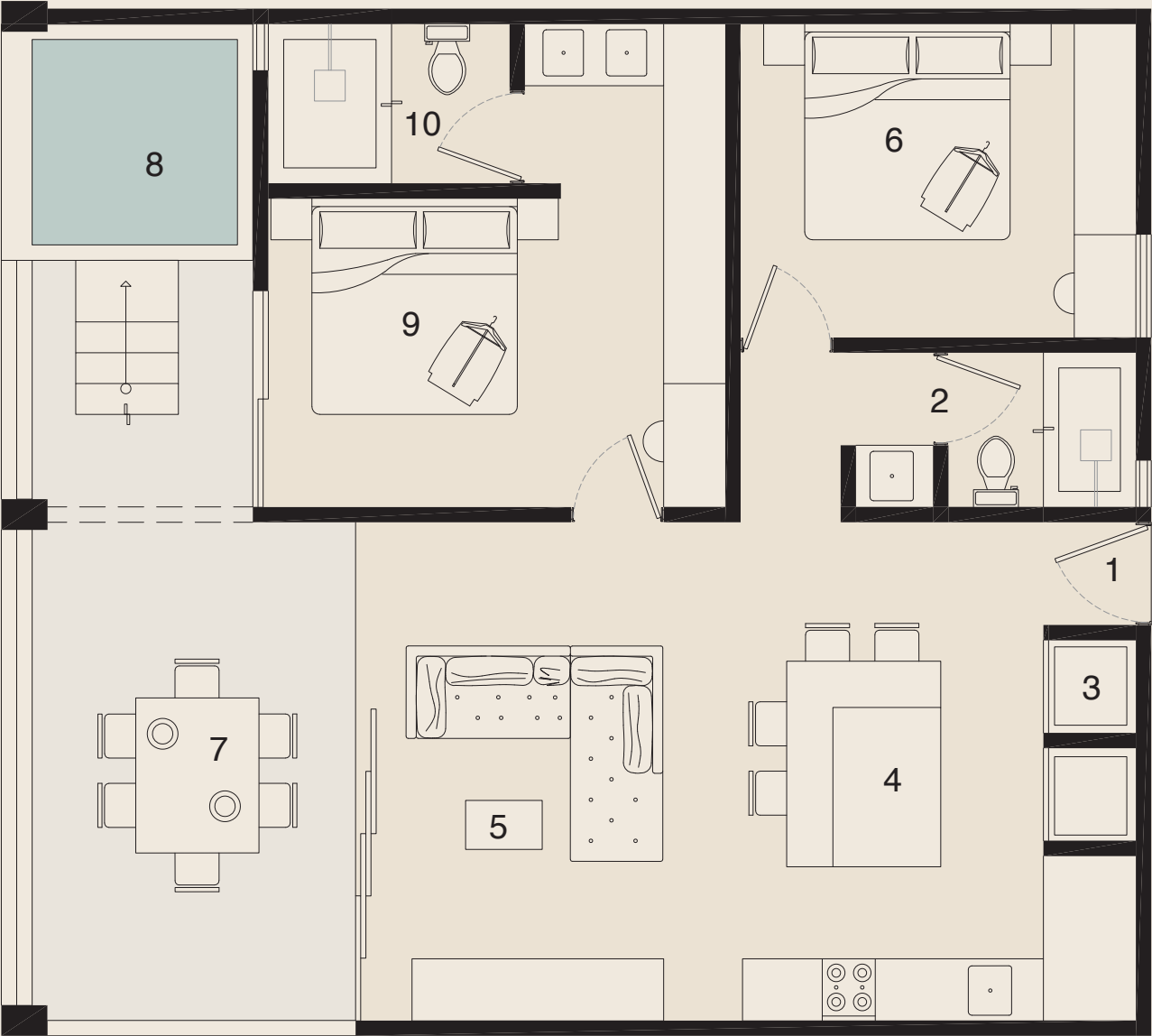
- 1.- Acceso
- 2.- Baño
- 3.- Lavandería
- 4.- Cocina
- 5.- Living
- 6.- Habitación
- 7.- Terraza
- 8.- Alberca privada
- 9.- Habitación principal

Unidad 4
69.82 m2 / 742.71 ft2





Unidad 5 106.50 m2 - 1140.97 ft2



- 1.- Acceso
- 2.- Baño
- 3.- Lavandería
- 4.- Cocina - Dinning
- 5.- Living
- 6.- Habitación
- 7.- Terraza
- 8.- Alberca privada
- 9.- Habitación principal
- 10.- Walk in closet & Baño



Unidad 6
93.49 m2 - 1001.04 ft2

- 1.- Acceso

2.- Baño

3.- lavandería

4.- Cocina - Dinning

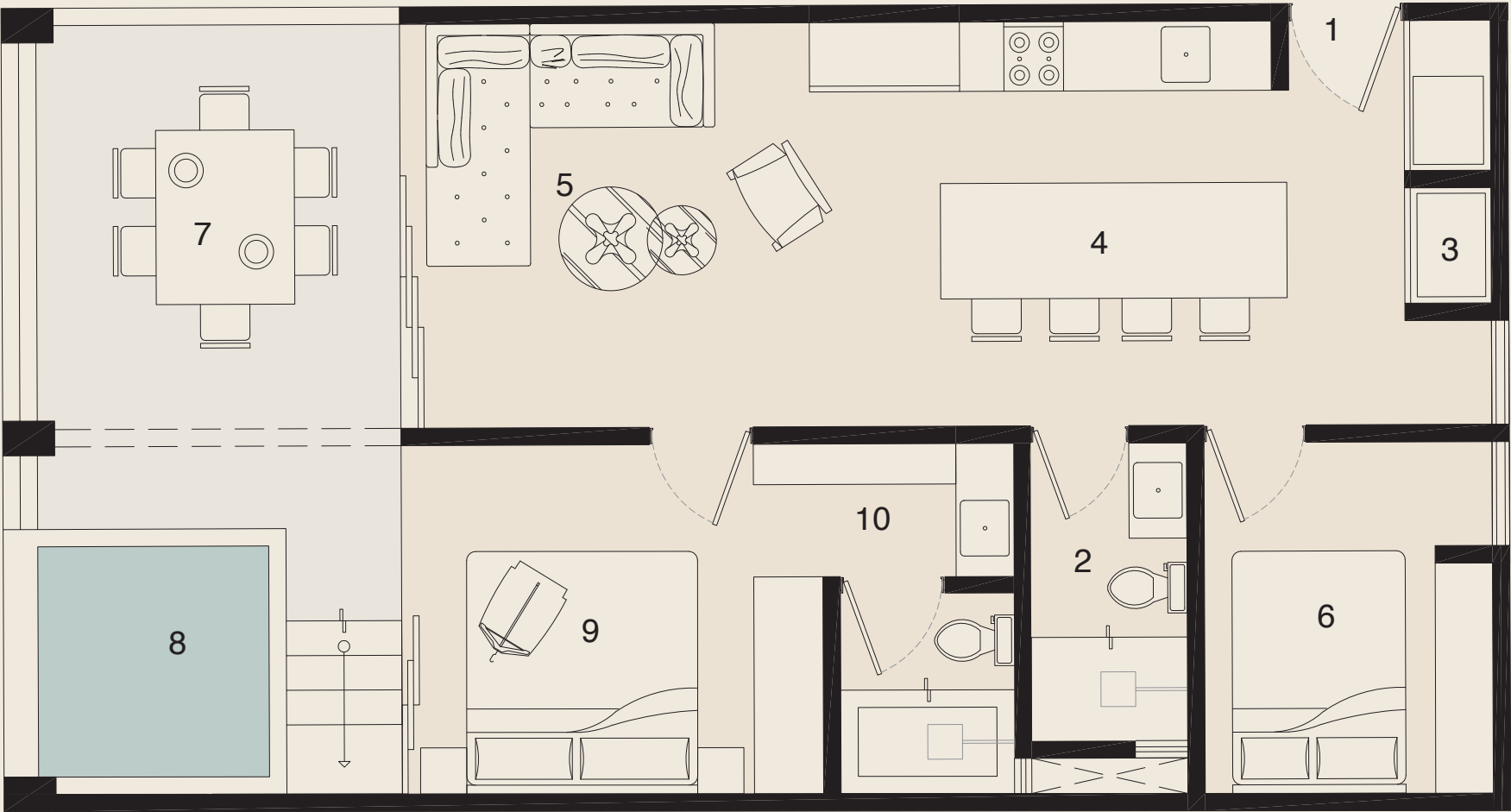
5.- Living
- 6.- Habitación

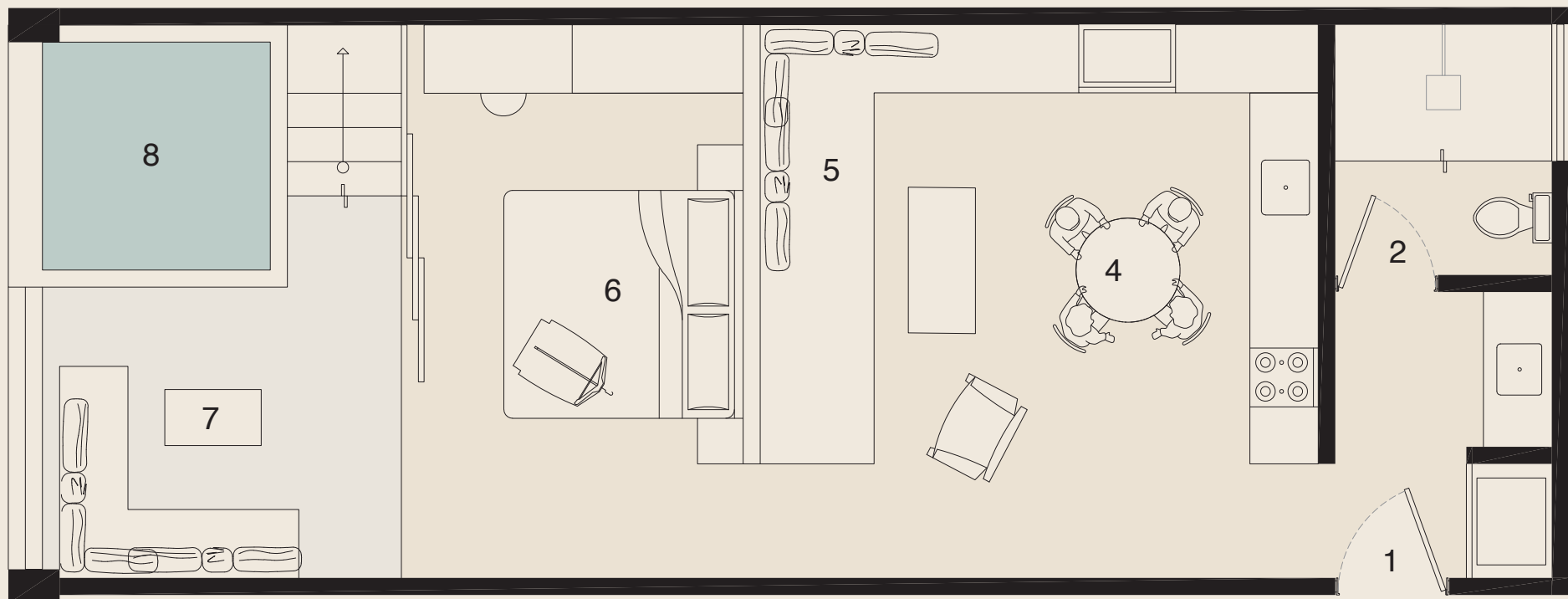
7.- Terraza

8.- Alberca privada

9.- Habitación principal

10.- Walk in closet & Baño





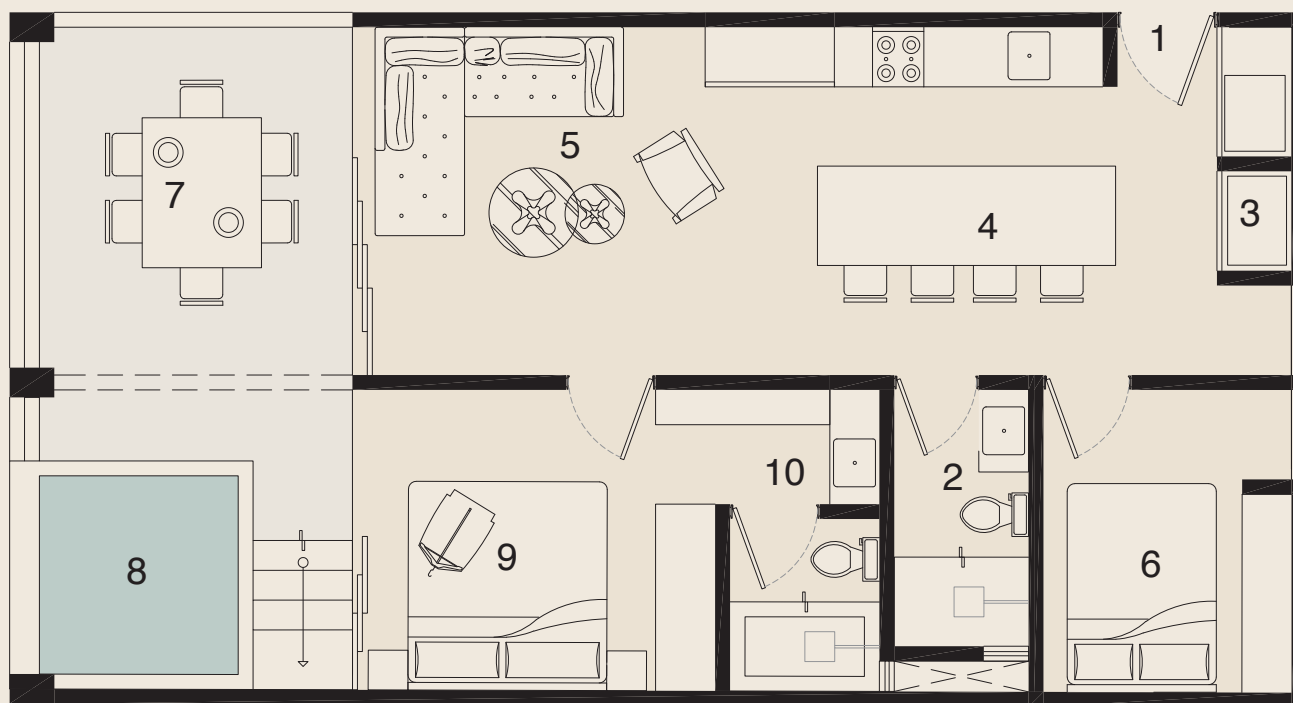
- | | |
|----------------------|---------------------|
| 1.- Acceso | 5.- Living |
| 2.- Baño | 6.- Habitación |
| 3.- Lavandería | 7.- Terraza |
| 4.- Cocina - Dinning | 8.- Alberca privada |

Unitdad 7
69.82 m2 - 742.71 ft2



- 1.- Acceso
- 2.- Baño
- 3.- Lavandería
- 4.- Cocina - Dinning
- 5.- Living
- 6.- Habitación
- 7.- Terraza
- 8.- Alberca privada
- 9.- Habitación principal
- 10.- Walk in closet & Baño

Unitdad 8
106.50 m2 - 1140.97 ft2



- 1.- Acceso
- 2.- Baño
- 3.- Lavandería
- 4.- Cocina - Dinning
- 5.- Living
- 6.- Habitación
- 7.- Terraza
- 8.- Alberca privada
- 9.- Habitación principal
- 10.- Walk in closet & Baño

Unidad 9
93.49 m2 - 1001.04 ft2





Características

1. Impresionantes vistas: Despierta con vistas panorámicas del Océano Pacífico desde cada rincón de Casa Yela. Ya sea que estés tomando tu café matutino en el balcón privado o disfrutando de un cóctel al atardecer en la terraza de la azotea, la belleza del océano siempre está a tu alcance.
2. Amenidades: Disfruta de la mejor vida estilo resort con una amplia gama de comodidades, que incluyen ascensor, una espectacular piscina infinita con vista al mar, gimnasio al aire libre, estacionamiento privado y almacenamiento privado.
3. Interiores de diseño: Entra en Casa Yela y descubre un mundo de sofisticación y estilo. Cada residencia cuenta con interiores meticulosamente diseñados, amplias salas de estar y ventanales de piso a techo que inundan el espacio de luz natural y enmarcan las impresionantes vistas al océano.
4. Vida junto al mar: Disfruta del estilo de vida relajado de Puerto Escondido con fácil acceso a la playa, donde podrás pasar tus días descansando bajo el sol, surfeando o paseando por la costa.

Con la arena y las olas a solo unos pasos, cada día en Casa Yela se siente como unas vacaciones.

Ventajas únicas:

1. Ubicación exclusiva: Ubicada en una de las zonas más codiciadas de Puerto Escondido, Casa Yela ofrece la combinación perfecta de tranquilidad y comodidad. Disfrute de fácil acceso a los mejores restaurantes, tiendas y lugares de entretenimiento de la ciudad, mientras disfruta de la privacidad y la serenidad de la vida junto al mar.
2. Oportunidad de inversión: Ya sea que busque una residencia permanente, una casa vacacional o una propiedad de inversión, Casa Yela ofrece una oportunidad inigualable para adquirir un pedazo de paraíso en uno de los destinos más codiciados de México. Con su ubicación privilegiada, lujosas comodidades e impresionantes vistas al mar, Casa Yela sin duda atraerá a compradores exigentes de todo el mundo.



STECTER



Lista de Precios

Unit	Area	Level	Pre-Sale Price (USD)	Base Price (USD)	Final Price (USD)
			Dicember - February	March - May	
1	79.19m2	Ground Floor	\$ 223,528	\$ 253,639	\$ 269,588
2	106.50m2	Ground Floor	\$ 312,452	\$ 354,543	\$ 375,529
3	101.50m2	Ground Floor	\$ 297,783	\$ 337,898	\$ 357,823
4	68.82m2	Level 1	\$ 215,621	\$ 239,622	\$ 254,706
5	106.50m2	Level 1	\$ 328,897	\$ 365,508	\$ 388,412
6	93.49m2	Level 1	\$ 288,719	\$ 320,857	\$ 340,941
7	69.82m2	Level 2	\$ 228,559	\$ 258,792	\$ 276,941
8	106.50m2	Level 2	\$ 348,631	\$ 394,749	\$ 419,471
9	93.40m2	Level 2	\$ 306,042	\$ 346,526	\$ 368,235

ROI para Inversión

ROI Estimado: 15.8% – 18% anual.
Micho más que Tulum/Sayulita / Los Cabos.

Proyecto de rentas vacacionales:
Tarifa promedio: \$5,500/noche
Ocupación: 68%
Ganancia Anual Promedio: \$886,000 MXN





Condiciones de compra

Documentación legal a gestionar:

- Escritura Pública
- Contrato de preventa y garantía

Plazo:

- Entrega en agosto de 2026
- Plazo de construcción de 12 meses

Contacto:

mail : hola@casayela.com

tel : 442 109 2243

Condiciones de venta

35% de anticipo - 35% de vertido de segunda losa - 20% de acabados - 10% a la entrega de la escritura del apartamento.



ESTUDIO ZERO